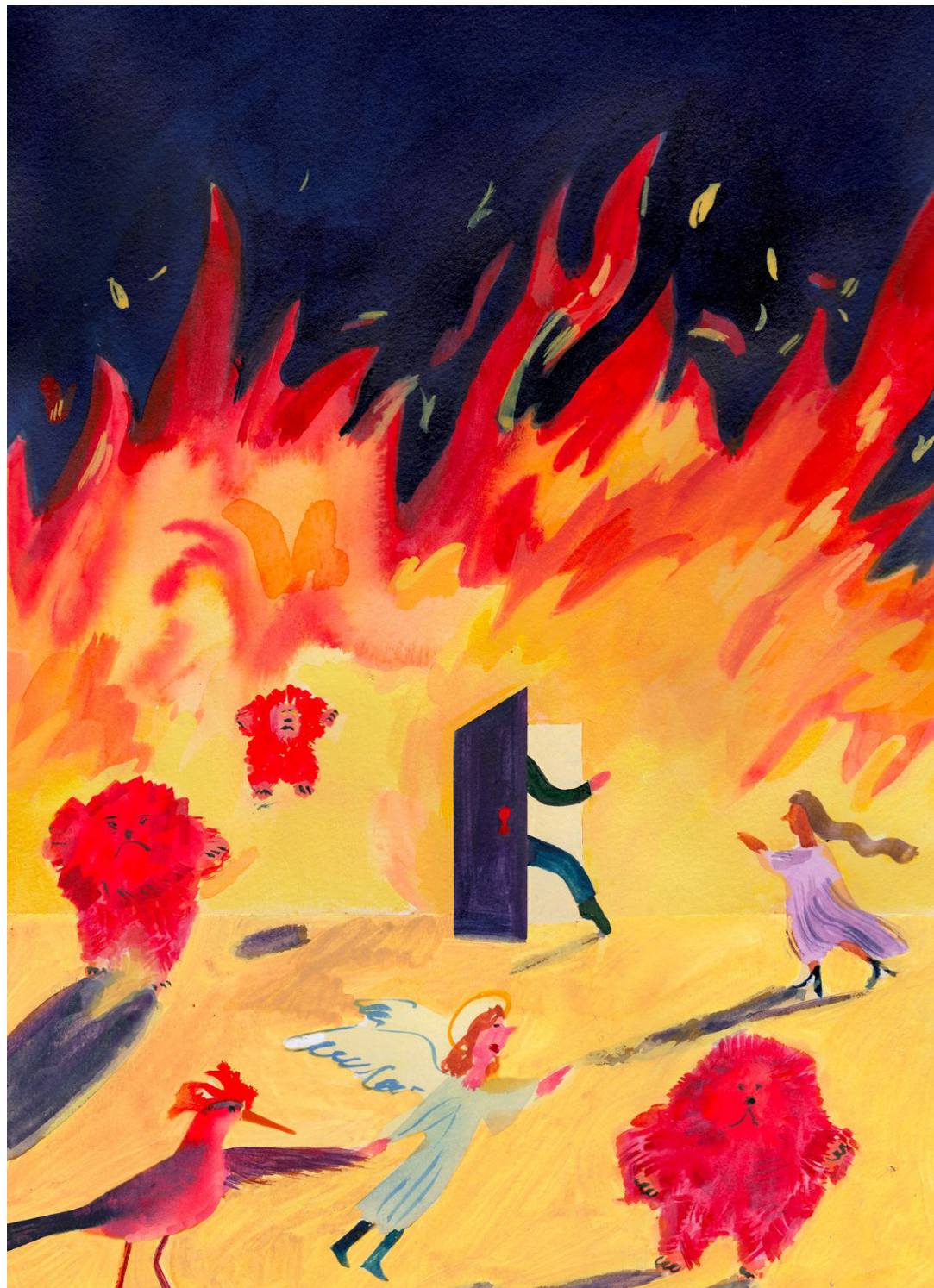


Opéra volant

Petite Balade aux enfers

Christoph Willibald Gluck



Qu'est-ce que l'Opéra volant ?

Chaque année, l'Opéra national du Rhin vagabonde sur les chemins d'Alsace et du Grand Est avec son Opéra volant (précédemment appelé Opéra nomade). Cette production de chambre avec les jeunes artistes de l'Opéra Studio est donnée dans les trois villes d'attache de l'OnR. Puis le spectacle part en tournée dans toute la région, à la rencontre de publics peu habitués aux envolées et aux émotions fortes de l'opéra. De quoi (re)découvrir l'art lyrique dans une proximité inédite ! Au cours du printemps 2023, cette *Petite Balade aux enfers* sera donc accueillie dans plusieurs villes du Bas-Rhin, du Haut-Rhin et de la Moselle.

Le dispositif Opéra volant a été inauguré le 15 décembre 2021 à Colmar avec une nouvelle production d'un chef-d'oeuvre du répertoire : *L'Enfant et les sortilèges* de Maurice Ravel, sur un livret de Colette, et dans la très belle version de chambre pour quatre instruments et huit chanteurs réalisée par Didier Puntos.

Un an après cette première réussite, l'Opéra volant revient pour la saison '22 '23 avec sa *Petite Balade aux enfers*. Dans cet opéra, Valérie Lesort et Marine Thoreau La Salle revisitent avec humour et inventivité *l'Orphée et Eurydice* de Gluck. Les plus grands airs de ce classique du répertoire s'enchaînent joyeusement au fil de nouveaux dialogues mordants, interprétés par des personnages hybrides et une ribambelle de marionnettes aussi curieuses que sympathiques. Une odyssée déjantée pour petits et grands, racontée en moins d'une heure et présentée en tournée dans de multiples lieux de la région Grand Est.



L'opéra volant en tournée régionale



Petite Balade aux enfers

Christoph Willibald Gluck

Spectacle lyrique avec marionnettes, d'après *Orphée et Eurydice* de Gluck.

Opéra volant. Production de l'Opéra Comique. En langue française.

Durée : 50 min. sans entracte. Conseillé à partir de 6 ans.

Strasbourg <i>Salle Ponnelle</i>	Forbach <i>Le Carreau</i>
Mer. 4 janv. 15h	Mar. 23 mai 20h
Ven. 6 janv. 19h	
Dim. 8 janv. 11h/15h	Bischheim <i>Salle du Cercle</i>
Sam. 14 janv. 15h	Merc. 7 mai. 15h
Dim. 15 janv. 11h	
Vogelgrun <i>Art Rhéna</i>	Colmar <i>Théâtre</i>
Sam. 21 janv. 15h	Mer. 31 mai. 15h
	Ven. 2 juin. 19h
Mutzig <i>Le Dôme</i>	Mulhouse <i>La Sinne</i>
Mer. 25 janv. 20h	Mar. 13 juin 19h
	Mer. 14 juin. 15h
Saare-Union <i>Centre Socio-Culturel</i>	Dim. 18 juin. 11h
Ven. 3 févr. 20h	
Sainte-Marie-aux-Mines <i>Théâtre Municipal</i>	
Sam. 13 mai. 20h	

Mise en scène, texte et scénographie

Valérie Lesort

Adaptation musicale

Marine Thoreau La Salle

Lumières et scénographie

Pascal Laajili

Création des marionnettes

Sami Adjali

Carole Allemand

Valérie Lesort

Orphée

Brenda Poupard

Eurydice

Lauranne Oliva

Amour

Floriane Derthe

avec la voix de

Christian Hecq de la Comédie-Française

Piano

Levi Gerke

Hugo Mathieu (en alternance)

**Opéra Studio de l'Opéra national
du Rhin**

Avec le soutien de Fidelio

Fondation Société Générale C'est vous l'avenir ! soutient le projet Opéra Nomade de l'OnR

L'œuvre en deux mots

Dans la mythologie grecque, la fatalité frappe toujours au pire moment et la nymphe Eurydice n'y échappera pas. Mordue par un serpent, elle succombe le jour même de ses noces. Son fiancé Orphée reste éploré et inconsolable jusqu'à ce qu'il reçoive la visite du dieu Amour. Celui-ci lui apprend qu'il pourra ramener Eurydice du royaume des morts à deux conditions : il devra charmer par le seul pouvoir de sa musique les puissances infernales qui retiennent prisonnière son âme et, surtout, ne jamais poser le regard sur elle tant qu'ils ne seront pas revenus à la surface. Ni une, ni deux, Orphée se précipite aux enfers et dompte les étranges créatures qu'il y rencontre grâce à sa lyre enchantée. Le voyage de retour aux côtés d'Eurydice en pleine crise existentielle – qui ne le serait pas après un séjour dans l'au-delà ? – se révélera, lui, bien plus ardu.

« Voyage déjanté en compagnie de marionnettes surprenantes (...) un spectacle revigorant qui séduit toutes les familles grâce à son énergie et à son originalité. »

Maxime Grandgeorge, Olyrix

« Un spectacle qui attise l'envie de découvrir cette initiation aux voix lyriques. »

Françoise Sabatier-Morel, Télérama

« Tendresse, drôlerie, impertinence (la côté Muppet Show est totalement assumé !) distingue une réalisation d'apparence modeste mais impeccablement huilée, avec ses marionnettes et ses chanteurs « marionnettisés », sous des lumières très soignées (...) un petit délice de rentrée très applaudi à ne surtout pas manquer. »

Alain Cochard, Concertclassic

« Une version féérique et pleine d'humour (...) un spectacle sensible, drôle et intelligent. »

Bubble mag

Trois questions à Valérie Lesort

Mise en scène, texte et scénographie

Comment avez-vous adapté l'opéra *Orphée et Eurydice* de Gluck pour votre spectacle ?

Mon adaptation est à la fois parlée et chantée. Bien que l'œuvre de Gluck commence à la mort d'Eurydice, il me semble important et intéressant de raconter brièvement, comme dans un conte, la vie d'Orphée : le désespoir d'un père d'avoir un fils qui n'a d'autre passion que la musique, qui ne s'intéresse ni au combat, ni à la guerre et qui finalement deviendra un grand héros grâce à son art et sa lyre, qui s'avère être la plus puissante des armes.

Pouvez-vous nous parler des marionnettes du spectacle ?

Le spectacle se déroule à l'intérieur d'un castelet, dont le cadre de scène est identique, en taille réduite, à celui de l'Opéra-Comique à Paris où a été créé le spectacle. Les trois chanteuses-comédiennes apparaissent sous la forme de marionnettes hybrides : ce sont des créatures mi-marionnette (le corps), mi-humaine (tête et mains). En effet, l'interprète fait partie intégrante de la marionnette qu'il manipule, ce qui en

démultiplie l'expressivité. Grâce à ce procédé, nos chanteuses ne mesurent pas plus de 80 cm ! Les chœurs, quant à eux, sont interprétés par de petites marionnettes à gaine (mains dans la bouche) et manipulés par deux manipulateurs professionnels mais également par les chanteuses quand elles ne sont pas sur scène.

Comment faites vous « disparaître » les manipulateurs pour créer l'illusion du théâtre des marionnettes ?

Les différents décors seront représentés par des toiles peintes, disposées sur les côtés et le haut de la scène. Afin d'effacer les manipulateurs et les vrais corps des chanteuses, nous utilisons la technique du théâtre noir. Le théâtre noir est un procédé qui permet, grâce à une lumière rasante, d'éclairer une marionnette ou un objet et d'effacer son manipulateur, donnant au spectateur l'impression que les éléments bougent tout seul. Pour cela le fond doit être noir et à nu.

Propos recueillis par Louis Geisler,
décembre 2022.



Un spectacle porté par l'Opéra Studio

Le spectacle de la *Petite Balade aux enfers* sera porté par les jeunes chanteurs de l'Opéra Studio de l'OnR. Lors de la saison '22'23, les artistes participent notamment à *Histoire(s) d'opéra*, *Cenerentolina* et *Candide* de Leonard Bernstein aux côtés de Lambert Wilson.

Durant une à deux années, les artistes de l'Opéra Studio sélectionnés parmi de très nombreux candidats de toutes nationalités approfondissent leurs connaissances artistiques et techniques grâce à des masterclasses et des séances de perfectionnement diversifiées. Cette formation d'excellence dispensée à Colmar répond aux besoins actuels des métiers de la scène et a pour objectif d'accompagner au mieux l'insertion professionnelle de chaque nouvelle promotion.



Les artistes du spectacle

Valérie Lesort

Mise en scène, texte et scénographie, création des marionnettes



La plasticienne, comédienne et metteuse en scène française Valérie Lesort se forme à la sculpture en Angleterre et au jeu au Cours Florent et à l'École internationale de théâtre Jacques Lecoq. En tant que plasticienne, elle collabore au théâtre, au cinéma et à la télévision avec Philippe Genty, Jean-Michel Ribes, Luc Besson (*Le Cinquième élément*), Les Guignols de l'info, Karl Zéro ou encore Jean-Paul Rappeneau (*Le Hussard sur le toit*). Elle crée la marionnette hybride de Monsieur Herck Tévé, programme court de trente épisodes pour Canal+ qu'elle coécrit et coréalise en 2012 avec Christian Hecq. Pour l'Opéra, elle réalise les maquillages de *La Flûte enchantée* mis en scène par Robert Carsen au Festival d'Aix-en-Provence puis crée les masques d'Aïda pour le metteur en scène Elie Chouraqui en 2012 au festival Opéra en plein air. Elle participe à plusieurs comédies musicales, notamment *Le Bal des vampires* de Roman Polanski en 2014. En 2018, elle met en scène *Le Domino noir* avec Christian Hecq à l'Opéra royal de Wallonie à Liège et à l'Opéra Comique : ils remportent le Grand Prix de l'Association professionnelle de la critique de théâtre, de musique et de danse. Elle crée en 2018 *Le Cabaret horrifique*, spectacle conçu pour la Salle Bizet dont elle assure mise en scène et effets spéciaux, repris en 2019. Cette même année, elle signe l'adaptation, la scénographie et la mise en scène de *Petite balade aux enfers*, adaptation d'*Orphée et Eurydice* de Gluck. En 2019, elle met en scène l'opéra baroque *Ercole Armante* avec Christian Hecq à l'Opéra Comique. En plus de ses projets à l'opéra, elle est régulièrement invitée à la Comédie-Française, au Théâtre des Bouffes du Nord et à l'Athénée. Elle fait ses débuts à l'OnR.

Florimond Plantier

Assistant à la mise en scène et manipulateur de marionnettes

Il assiste Valérie Lesort en 2019 pour *Petite Balade aux enfers* puis poursuit sa collaboration avec *La Mouche* en 2020, *Le Bourgeois Gentilhomme* et *Le Voyage de Gulliver* en 2021, *La Périchole* et *La Petite boutique des horreurs* en 2022.

Sami Adjali

Création des marionnettes et manipulateur de marionnettes

Il fabrique et manipule les marionnettes. À la télévision, il collabore avec *Les Guignols de l'info* sur Canal+, *Gorg et Lala* et *les Minikeums*. Au théâtre, il collabore avec Valérie Lesort et Christian Hecq pour *20 000 Lieues sous les mers*, *Petite balade aux enfers* et *Le Voyage de Gulliver*.

Bertil Cazaumayou

Manipulateur de marionnettes

Marionnettiste, il travaille pour la télévision française (*Les Guignols de l'info* sur Canal+), le théâtre, le conseil technique audiovisuel et la préparation de tournage spécifiques à la marionnette.

Les artistes de l'Opéra Studio

« L'Opéra Studio est un endroit magnifique. C'est un lieu d'apprentissage et de perfectionnement pour jeunes artistes lyriques. » Sandrine Abello, Directrice artistique de l'Opéra Studio.

Brenda Poupard Orphée



Elle se forme au CNSM de Paris, à l'Académie de chant du Festival d'Aix-en-Provence et se produit avec des ensembles, en musique de chambre et en récitals. Elle rejoint l'Opéra Studio en septembre 2021 où elle chante dans *L'Enfant et les*

sortilèges, *Les Rêveurs de la lune* et *Histoire(s) d'opéra*.

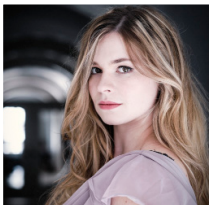
Levi Gerke Piano



Né aux États-Unis, il se forme dans son pays natal et se perfectionne à l'accompagnement à Graz et Baden bei Wien. En septembre 2021, il rejoint l'Opéra Studio de l'Opéra national du Rhin et joue dans où elle chante dans *L'Enfant et les*

sortilèges, *Les Rêveurs de la lune* et *Histoire(s) d'opéra*.

Lauranne Oliva Eurydice



Elle est lauréate de plusieurs Prix, à Béziers et Marmande. En septembre 2021, elle rejoint l'Opéra Studio de l'OnR et chante dans *L'Enfant et les sortilèges*, *Histoire(s) d'opéra* et *Le Couronnement de Poppée*.

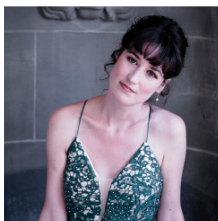
Hugo Mathieu Piano



Originaire de Marseille, il se forme au piano à Bruxelles et Marseille et à l'accompagnement à la Haute école de musique de Lausanne. Il intègre l'Académie de l'Opéra national de Paris en septembre 2021 puis rejoint l'Opéra Studio de l'OnR en septembre 2022 et joue

dans *Histoire(s) d'opéra*.

Floriane Derthe Amour



Elle est diplômée de la Haute école de musique de Lausanne et chante en récitals de mélodie française et dans des opéras mis en scène. En septembre 2021, elle rejoint l'Opéra Studio et chante dans *La Reine des neiges*, *Les Rêveurs de la lune*, *L'Enfant et les sortilèges* et *Histoire(s) d'opéra*.

les sortilèges et *Histoire(s) d'opéra*.

Sandrine Abello Direction musicale de l'Opéra Studio



Elle se forme au Conservatoire d'Aix-en-Provence et à l'École normale de musique de Paris. Elle est chef de chant à l'Opéra d'Avignon, Toulon et Angers-Nantes. Après avoir été responsable des études vocales à l'Opéra de Dijon, elle

dirige les chœurs des Opéras d'Angers-Nantes, de l'OnR et de Tours. Elle devient directrice musicale de l'Opéra Studio en août 2021.

L'OnR remercie ses partenaires

Mécènes vivace

Banque CIC Est
R-GDS
Rive Gauche Immobilier
Fondation d'entreprise
AG2R LA MONDIALE
pour la vitalité artistique
Fondation d'entreprise
Société Générale
C'est vous l'avenir

Mécène allegro

Humanityssim

Mécènes andante

Anthylis
Caisse des dépôts
Électricité de Strasbourg
ENGIE – Direction
Institutions France et
Territoires
EY
Groupe Seltz
Groupe Yannick Kraemer

Mécènes adagio

Avril – cosmétique bio

Fidelio

Les membres de Fidelio
Association pour le
développement de l'OnR

Partenaires

Air France
Café de l'Opéra
Cave de Turckheim
Chez Yvonne
Cinéma Vox
CTS
Kieffer Traiteur,
Parcus
Weleda

Partenaires institutionnels

Bnu – Bibliothèque
nationale et universitaire
Bibliothèques idéales
Cinéma Bel Air
Cinémas Lumières Le
Palace Mulhouse
Espace Django
Festival Musica
Goethe-Institut Strasbourg
Haute école des arts du Rhin
Institut Culturel Italien de
Strasbourg
INSERM
Librairie Kléber
Maillon
Théâtre de Strasbourg –
Scène européenne
Musée Unterlinden Colmar
Musée Würth France Erstein
Musées de la Ville de
Strasbourg
Office de tourisme de
Colmar et sa Région
Office de tourisme et des
congrès de Mulhouse et sa
Région
Office de tourisme de
Strasbourg et sa région
POLE-SUD
CDCN
Théâtre National de
Strasbourg
Université de Strasbourg

Partenaires médias

20 Minutes
ARTE Concert
COZE Magazine
DNA – Dernières Nouvelles
d'Alsace
France 3 Grand Est
France Bleu Alsace
France Musique
L'Alsace
My Mulhouse
Moselle tv
Magazine Mouvement
Or Norme
Pokaa
Radio Accent 4 – l'Instant
classique
Radio Judaïca
Radio RCF Alsace
RDL 68
RTL2
Top Music
Transfuge

Contact

Zoé Broggi

Attachée de presse

Tél + 33 (0)6 42 20 68 89

Courriel : zbroggi@onr.fr

operanationaldurhin.eu

Strasbourg

Opéra
Opéra national du Rhin
19 place Broglie
67000 Strasbourg

Mulhouse

Ballet de l'OnR
Centre chorégraphique national
38 passage du Théâtre
68100 Mulhouse

La Filature
20 allée Nathan Katz
68100 Mulhouse

La Sinne
39 rue de la Sinne
68100 Mulhouse

Colmar

Opéra Studio
Comédie de Colmar
6 route d'Ingersheim
68000 Colmar

Théâtre
Théâtre municipal
3 place Unterlinden
68000 Colmar

Vogelgrun

Centre Culturel
Art'Rhéna
Île du Rhin
68600 Vogelgrun

Mutzig

Salle de spectacles
Le Dôme
Rue du Mattfeld
67190 Mutzig

Sarre-Union

Centre Socio-Culturel
Centre Socio-Culturel Saare-Union
26B Rte de Phalsbourg
67260 Sarre-Union

Sainte-Marie-aux-Mines

Théâtre
2 rue Osmont
68160 Sainte-Marie-aux-Mines

Forbach

Théâtre
Le Carreau
Av. Saint-Rémy
57600 Forbach

Bischheim

Centre Culturel
Salle du Cercle
2 Rue de l'Église
67800 Bischheim